

# GWARANCJA

1. Producent udziela gwarancji na prawidłowo zainstalowany, eksploatowany i konserwowany produkt.
2. Jednym dokumentem uprawniającym do zgłoszenia reklamacji jest dowód zakupu. Gwarancja obowiązuje wyłącznie na terytorium Rzeczypospolitej Polskiej.
3. Gwarancja na zestawy natryskowe i ich elementy wynosi 2 lata od daty zakupu. Warunkiem uznania gwarancji na w/w produkty jest ich okresowe - kwartalne - czyszczenie i przepłukanie w celu usunięcia kamienia. Stwierdzenie osadu, kamienia lub innych zanieczyszczeń przez serwis, w reklamowanym produkcie, spowoduje odrzucenie reklamacji.
4. Wady ujawnione w okresie gwarancji będą bezpłatnie usuwane w terminie 14 dni roboczych od daty dostarczenia produktu pod adres zakupu lub do sklepu lub siedziby producenta. (po uzgodnieniu z producentem - możliwa jest także wysyłka). Okres gwarancji ulega przedłużeniu o czas trwania naprawy. Reklamujący powinien dostarczyć lub wysłać produkt odpowiednio zabezpieczony przed uszkodzeniem w czasie transportu.
5. W okresie gwarancyjnym wadliwy produkt zostanie bezpłatnie naprawiony lub wymieniony przez producenta na taki sam lub inny o bardzo zbliżonej wartości, wolny od wad.
6. **Gwarancja nie obejmuje:**
  - skutków samowolnych, dokonywanych przez użytkownika lub inne; nieupoważnione osoby napraw, przeróbek lub zmian konstrukcyjnych;
  - uszkodzeń mechanicznych oraz chemicznych powłoki w tym wynikających z zastosowania środków żrących oraz ciernych;
  - uszkodzeń powstałych w wyniku zastosowania niezgodnego z przeznaczeniem (reguluje to odpowiednia dla każdego rodzaju armatury norma);
  - uszkodzeniami i niepoprawną pracą wynikającą z braku wymaganej konserwacji i pielęgnacji, w tym braku okresowego czyszczenia;
  - uszkodzeń i niepoprawnej pracy wynikającej z nieprzestrzegania pozostałych punktów niniejszej instrukcji;
7. Gwarant odpowiada do wysokości ceny produktu.

Zgłoszenia reklamacyjne należy składać za pośrednictwem punktu sprzedaży lub w przypadku braku takiej możliwości bezpośrednio do producenta. Więcej informacji na [www.excellent.com.pl](http://www.excellent.com.pl)



# Actima



**KARTA GWARANCYJNA**  
Instrukcja montażu oraz użytkowania

Dziękujemy za zakup armatury marki Actima. Produkt przez Państwa zakupiony objęty jest gwarancją producenta (szczegóły na ostatniej stronie). W celu skorzystania z gwarancji a przed przystąpieniem do montażu oraz użytkowania prosimy o zapoznanie się niniejszą instrukcją.



**I. Sposób pielęgnacji:** wszystkie elementy zestawu należy czyścić przy użyciu miękkiej szmatki lub gąbki oraz wody z mydłem.

Nie wolno używać środków żrących i/lub ciernych a także takich które mogą porysować bądź w inny sposób uszkodzić powierzchnię.

**II. Przygotowanie do montażu:** warunkiem poprawnego działania a także uznania ewentualnych reklamacji, jest montaż zgodny z zasadami podanymi na str. 3 niniejszej instrukcji.

Prosimy o zapoznanie się z nimi przed przystąpieniem do instalacji. W przypadku wątpliwości co do sposobu montażu lub braku części składowych prosimy o odstąpienie od dalszych prac i kontakt ze sprzedawcą lub serwisem. Montaż niezgodny z podaną instrukcją lub niezgodnie z przeznaczeniem produktu wyklucza uznanie ewentualnych reklamacji.

**III. Narzędzia potrzebne do montażu:** wiertarka, wkrętak.

Producent: EXCELLENT S.A.

ul. Nad Drwiną 10/B-3, 30-741 Kraków;

tel 12 653 05 66, -64, -62; fax 12 653 05 33;

[www.excellent.com.pl](http://www.excellent.com.pl)

Firma posiada sieć serwisową obejmującą całą Polskę, która realizuje naprawy zarówno gwarancyjne jak i pogwarancyjne. Pod nr tel.: 12 653 05 66, numery wewnętrzne: 191, 192 oraz 193 skontaktujecie się Państwo z serwisem firmy, który udzieli niezbędnych informacji z zakresu montażu, konserwacji i reklamacji. Więcej informacji o produktach, ich danych technicznych i ofercie uzyskają Państwo dzwoniąc pod nr wewnętrzny: 166.



Zasady montażu zestawów wannowych / natryskowych:

Po przygotowaniu narzędzi oraz sprawdzeniu kompletności zestawu należy:

**A) zestaw wannowy:** mocowanie punktowe słuchawki montuje się do ściany, za pomocą dołączonych w zestawie: kołka i wkrętu. Następnie, po umieszczeniu w obu końcach węża uszczelkę przykręca się wąż do baterii oraz do słuchawki, a słuchawkę osadza w mocowaniu punktowym.

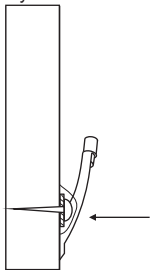
**B) zestaw natryskowy:** generalna zasada montażu zestawów natryskowych:

mocowania ścienne z obu stron przytrzymują drążek na którym znajduje się mocowanie słuchawki oraz w zależności od wersji - mydelniczka. W celu prawidłowego montażu należy:

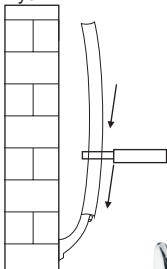
- zmontować cały drążek oraz przyłożyć do ściany w celu wyznaczenia miejsca - wysokości montażu.
- zdjąć osłonki, zaślepki z mocowań ściennych.
- na ścianie zaznaczyć punkty w otworach mocowań.
- po nawierceniu obu otworów, włożyć kołki rozporowe.
- za pomocą wkręta przykręcić TYLKO jedno mocowanie. rys 1.
- założyć drążek z gniazdem słuchawki oraz mydelniczką (jeśli zestaw ją zawiera). rys 2.
- założyć drugie mocowanie i przykręcić do ściany wkrętem. rys 3.
- założyć osłonki mocowań. rys 4.

Następnie, po umieszczeniu w obu końcach węża uszczelkę przykręcić wąż do baterii oraz do słuchawki, a słuchawkę osadzić w mocowaniu na drążku.

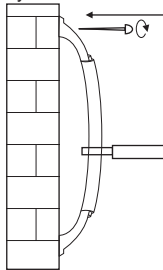
rys 1.



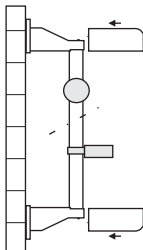
rys 2.



rys 3.



rys 4.



przykładowy drążek  
po zmontowaniu

