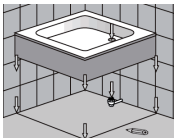


INSTRUKCJA MONTAŻU BRODZIKA NA PODSTAWIE STYROPIANOWEJ

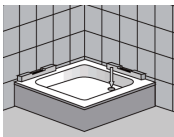
1. Przed przystąpieniem do montażu sprawdź produkt pod względem kompletności, wad i uszkodzeń.

2. Dokładnie wypoziomuj miejsce osadzenia brodzika. Ustaw brodzik, zaznacz na niej jego obrys oraz pozycję otworu odpływowego.

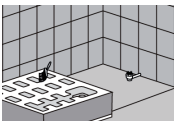
3. Połącz syfon z rurą odpływową tak, aby licował z otworem w brodziku



4. Umieść brodzik w wyznaczonym miejscu i dokręć górną część syfonu. Zalej brodzik wodą i sprawdź, czy występują wycieki w połączeniach syfonu.

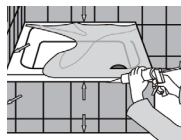


5. Odwróć brodzik do góry dnem i pokryj spód styropianowej podstawy klejem do glazury, klejem montażowym lub pianką montażową. UWAGA! Montaż brodzika pod płytki spowoduje zmniejszenie jego wymiarów co może skutkować niemożnością dopasowania do niego kabiny!

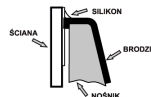


6. Obłóż glazurą styropianową podstawę brodzika i zafuguj. Zachowaj 5mm odstęp pomiędzy płytkami a krawędzią brodzika oraz podłogą.

UWAGA! W przypadku brodzików półokrągłych zamiast glazury można użyć odpowiedniej dla danego modelu obudowy.



7. Linie styku brodzika ze ścianami i podłogą wypełnij fugą silikonową.



8. Do pielęgnacji brodzika używaj miękkich tkanin i łagodnych środków czyszczących. Nie stosuj środków ściernych, ostrych narzędzi, acetonów, rozpuszczalników, benzyny itp.