



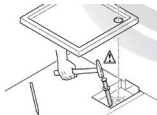
INSTRUKCJA MONTAŻU BRODZIKA POSADZKOWEGO

INSTRUKCJA MONTAŻU BRODZIKA POSADZKOWEGO

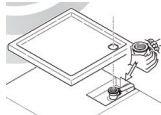
1. Przed przystąpieniem do montażu sprawdź produkt pod względem kompletności, wad i uszkodzeń. W przypadku montażu bezpośrednio na podłodze brodzik ma wysokość 6cm lub 4,5cm przy montażu pod płytki

Montaż brodzika pod płytki ściennie spowoduje zmniejszenie jego wymiarów co może skutkować niemożnością dopasowania do niego kabiny!

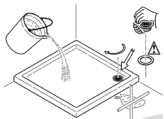
2. Dokładnie wypoziomuj miejsce osadzenia brodzika. Wykonaj zagłębienie w posadzce pod dolną część syfonu.



3. Połącz syfon z rurą odpływową tak, aby licował z otworem w brodziku

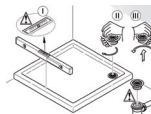


4. Umieść brodzik w wyznaczonym miejscu i dokręć górną część syfonu. Zalej brodzik wodą i sprawdź, czy występują wycieki w połączeniach syfonu.



5. Zagłębienie syfonu wypełnij pianką montażową, obetnij jej nadmiar po wyschnięciu. Pokryj obydwie klejone powierzchnie (brodzik i posadzkę) klejem do glazury lub przeznaczonym do tego celu klejem montażowym. Umieść brodzik na ustalonej pozycji.

6. Przy pomocy poziomnicy wyrównaj położenie brodzika i przykręć górną część syfonu.



7. Po wyschnięciu zaprawy zabezpiecz brodzik folią i przystąp do kończenia układania glazury (jeśli to konieczne). Po zakończeniu prac zdejmij folię ochronną z brodzika a linie łączenia brodzika z płytkami wypełnij silikonem sanitarnym.



8. Do pielęgnacji brodzika używaj miękkich tkanin i łagodnych środków czyszczących. Nie stosuj środków ściernych, ostrych narzędzi, acetonów, rozpuszczalników, benzyny itp.