

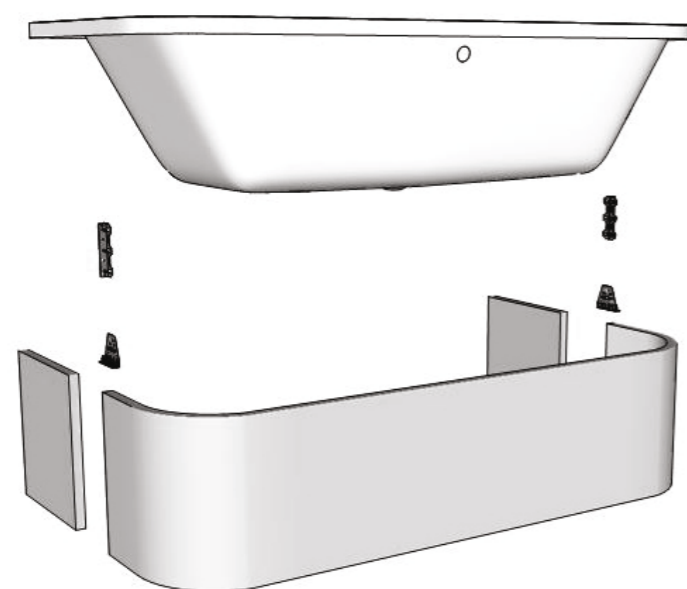
FLEX SYSTEM

Obudowa do zabudowy wanny Arana 180 cm

EXCELLENT



Zestaw zawiera:



Schemat poglądowy (w skład zestaw nie wchodzi wanna).

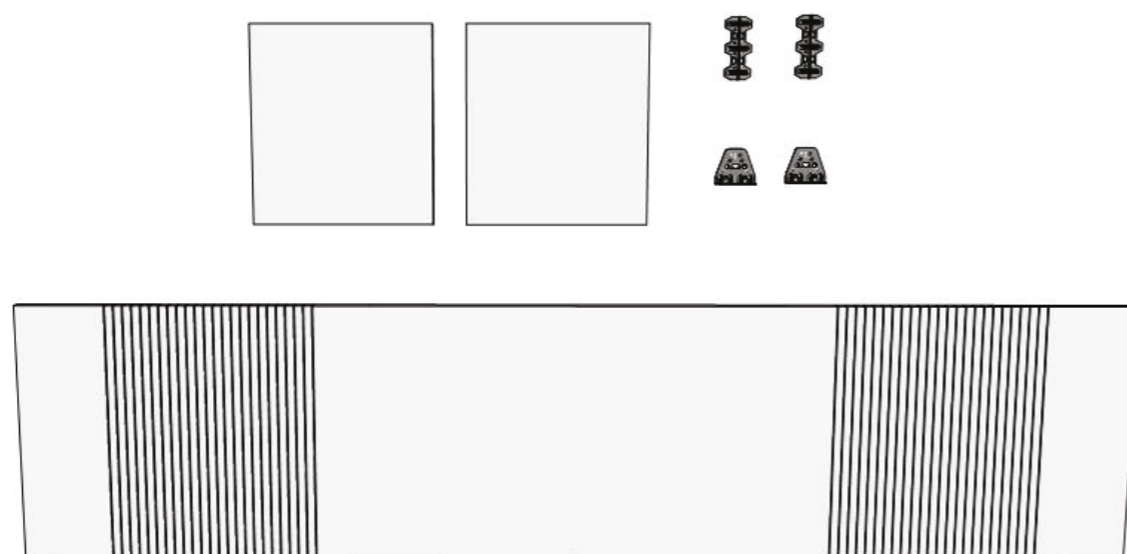
LP	Rysunek poglądowy	Nazwa części	Ilość
1		Obudowa część prosta (nacinana do dogięcia)	1
2		Obudowa część boczna	2
3		Łącznik do obudowy 180°	2
4		Łącznik przyścienny do obudowy	2

OBEX.ARA.18WH

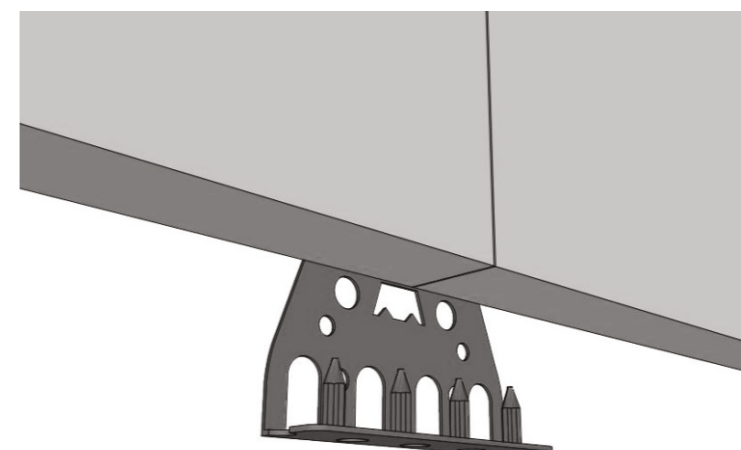
Excellent S.A.
ul. Nad Drwiną 10/B3
30-841 Kraków

Schemat połączenia i dopasowania obudowy

1. Sprawdzamy zawartość opakowania

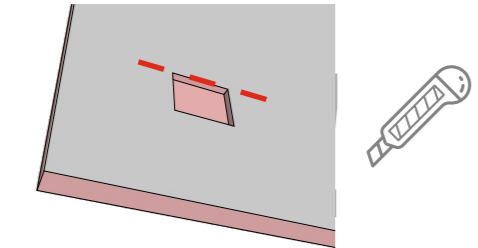


3. Zabezpieczamy połączenie obudowy krótkiej i długiej przy pomocy łączników przyściennych, którymi zabezpieczamy to połączenie

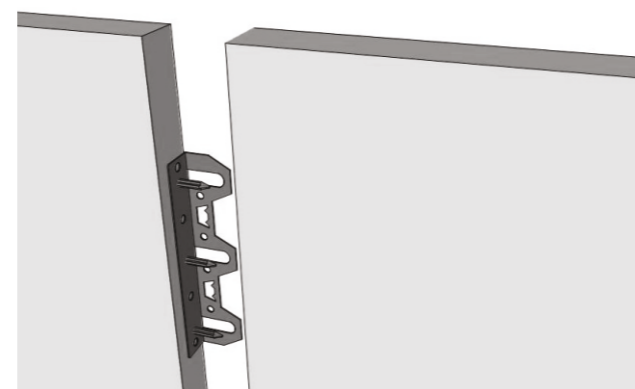


2. Łączymy boki krótkie i bok wygięty przy pomocy łączników

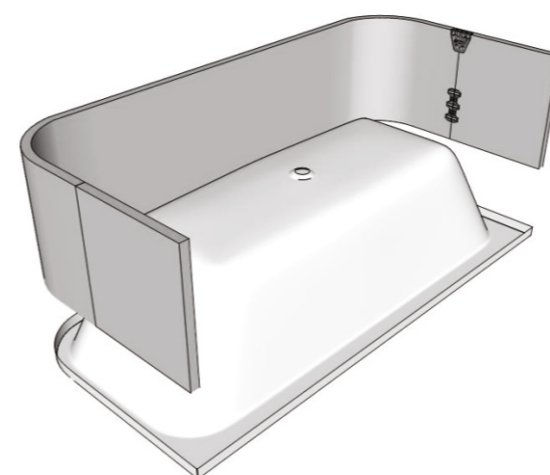
UWAGA!
Istnieje również możliwość nacinania powierzchnia płyty obudowy np. podczas montowania systemu hydromasażu



--- Przykładowe opcja docinania pod konkretny wymiar



4. Dopasowujemy łuki obudowy długiej do łuków wanny (wskazane by obudowę wsunąć pod rant wanny dla lepszego utrzymania łuku*) – dbamy o symetryczne ułożenie obudowy. Uwaga! Dla lepszego dopasowania obudowy należy wannę obrócić dnem do góry (kładąc ją na podłożu zabezpieczającym wannę przed zarysowaniem).



Uwaga! Przy dopasowaniu obudowy proszę uwzględnić grubość płytek.

Uwaga! Pozostałe elementy montażu obudowy do wanny, poziomowania wanny oraz mocowania wanny pozostają niezmiennie.

*W przypadku występowania dodatkowych elementów wzmacniających, pod rantem wanny, obudowę należy naciąć w odpowiednim kształcie bądź jeśli to możliwe ułożyć na tych elementach