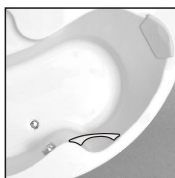


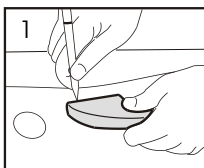
### ZESTAW DO MONTAŻU:

1. Uchwyt jednostronny	1 szt
2. Śruba ocynkowana M 8x15 mm	2 szt
3. Podkładka ocynkowana 8,5 mm	2 szt
4. Szablon	2 szt



Do wanny ROSA uchwyt montujemy w środkowej profilowanej części wanny blisko przodu. Uchwyt dostosowany jest do kształtu wanny, dlatego ma różne końce i nie można go obrócić.

**Uchwyty montujemy przed zabudowaniem wanny, późniejszy montaż jest niemożliwy!**

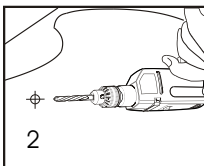


W celu wyboru najlepszego położenia uchwyty a przede wszystkim wysokości, zalecamy praktycznie sprawdzić miejsce umieszczenia uchwyty na wannie. Zalecamy osadzenie go na poziomie 30-35 mm od górnej krawędzi wanny licząc od osi poziomej uchwyty. W optymalnym położeniu części styeczne uchwyty powinny być dopasowane do krzywizny wanny. Sprężysty uchwyt można dokładnie dostosować do kształtu wanny.

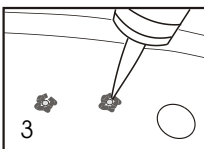
Przykładamy uchwyt w wybranej pozycji do powierzchni wanny i miękkim ołówkiem obrysowujemy jego styeczne elementy. Oś uchwyty powinna być równoległa z osią górnej krawędzi wanny.

Z szablonu zdejmujemy papier ochronny i przykładamy go samoklejącą folią do obrysowanego kształtu uchwyty. Szablon wyrównujemy tak, aby była taka sama przerwa między kształtem na wannie i na folii na całym obwodzie. **UWAGA: Większy szablon nie jest symetryczny!**

Tak samo postępujemy na drugim końcu uchwyty. Oznaczone otwory należy wizualnie skontrolować przykładając do nich uchwyt.



W oznaczonych miejscach wiercimy z wewnętrznej strony wanny otwory 2,6 mm, a następnie otwory 8,5 mm. Należy wiercić bardzo ostrożnie, nie używając dużej siły nacisku, przy wysokich obrotach prostopadłe do wanny (w osi gwintu uchwyty).



Przed definitywnym zamocowaniem uchwyty наносimy od strony zewnętrznej pod podkładkę silikon. Przykładamy uchwyt i od zewnętrznej strony przykręcamy go śrubą M8 z podkładką. (Drobne niedokładności pomiaru możemy poprawić poprzez rozwierceniem otworów maksymalnie do 10 mm!). Śruby dokręcamy umiarkowaną siłą, aby nie doszło do deformacji uchwyty.

