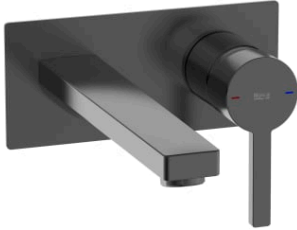


NAIA

Bateria umywalkowa jednouchwytowa podtynkowa z odporną powłoką Everlux



INFORMACJE O PRODUKCIE

Powłoka Everlux® w wykończeniach Titanium Black (CN), Brushed Titanium Black (NM) i Rose Gold (RG) - twardsza, mocniejsza, odporniejsza na zarysowania i uderzenia. Wyprodukowana w technologii PVD. Konieczność zastosowania elementu podtynkowego A5252206..

Brak korka w zestawie

Przeznaczenie: Umywalka

Rodzaj korka: Brak korka w zestawie

Sposób montażu: Podtynkowe

Typ baterii: Jednouchwytowe

PASUJE DO



Element podtynkowy do
montażu baterii
umywalkowej podtynkowej

5252206..

Naia

Charakter i wyrafinowanie łączą się w tej kolekcji baterii łazienkowych o minimalistycznym designie, zrodzonej z idealnej kombinacji cylindrycznych i kwadratowych geometrycznych kształtów.



INSTRUKCJE I KARTY KATALOGOWE



[Instrukcja montażu](#)