

---

## FRESH BOX

---

**PL: Instrukcja montażu**

**EN: Installation manual**

**CZ: Instalační manuál**

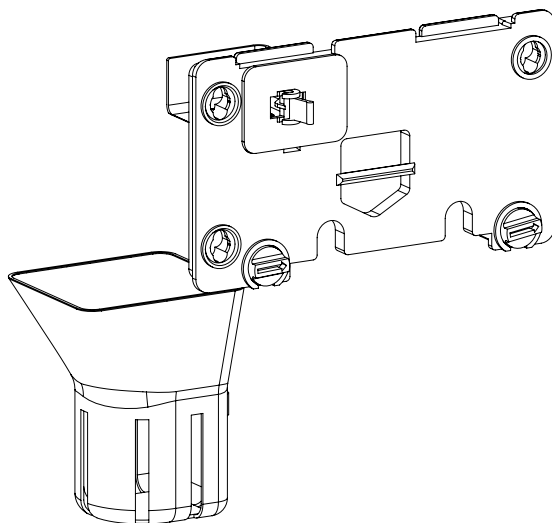
**RU: Инструкция по установке**

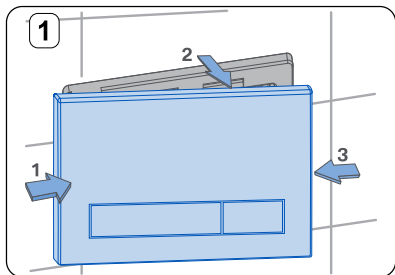
PL: Dozownik kostek do stelaża WC Flaro

EN: Toilet block dispenser for Flaro WC cistern

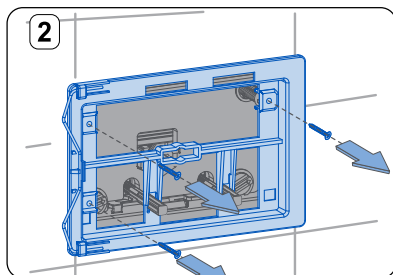
CZ: Zásobník toaletních kostek pro splachovací nádržku Flaro WC

RU: Диспенсер для унитаза для бачка Flaro WC

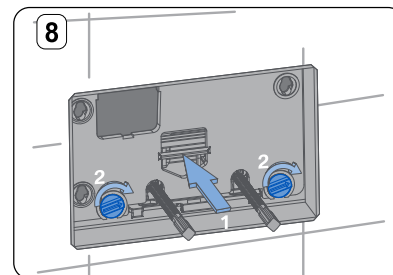




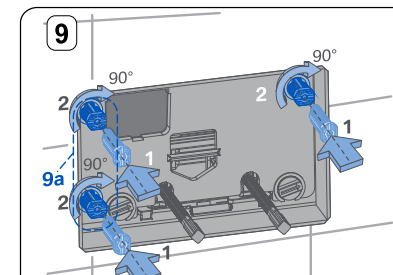
PL: Zdejmij płytkę przycisków



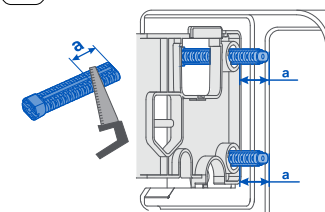
PL: Odkręć płytkę techniczną



PL: Włóż nową płytkę maskującą

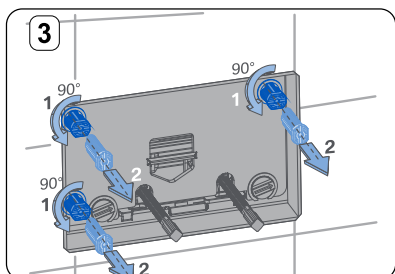


9a

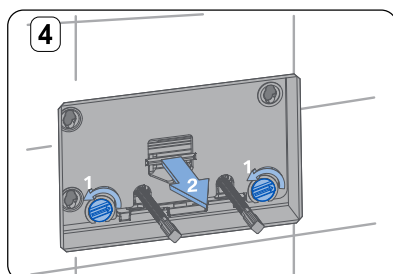


PL: Zamocuj łączniki

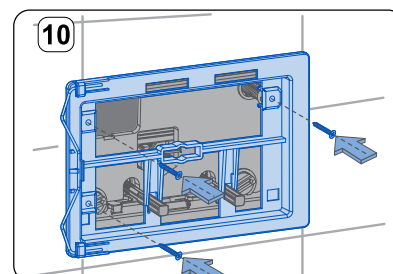
PL: Odetnij wystającą do wnętrza spłuczki część łączników



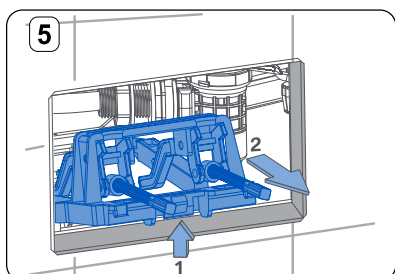
PL: Wyjmij łączniki



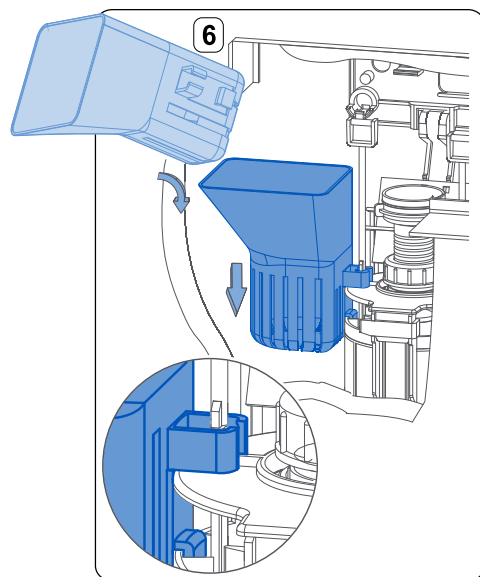
PL: Zdejmij płytkę maskującą



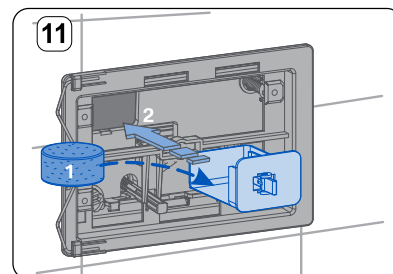
PL: Przykręć płytkę techniczną



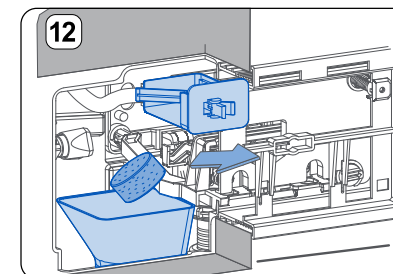
PL: Wyjmij korpus dźwigni



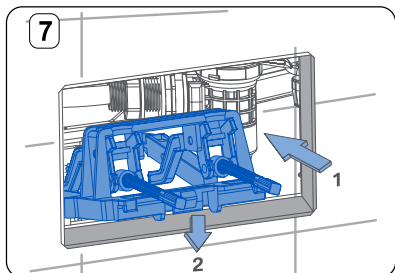
PL: Umieść koszyczek wewnątrz spłuczki po lewej stronie na zaworze spustowym



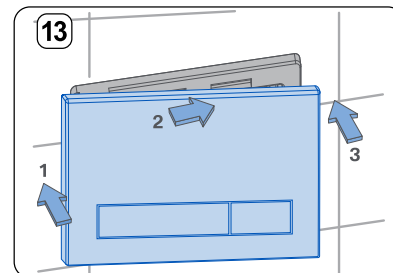
PL: Włóż kostkę i wsuń szufladkę



PL: Przesuń dźwignię



PL: Włóż korpus dźwigni



PL: Załóż płytkę przycisków



PL: Należy stosować kostki do spłuczek WC niezawierające kwasu siarkowego.

**EN:** Installation instruction of toilet block dispenser

**CZ:** Návod k instalaci dávkovače toaletních kostek

**RU:** Инструкция по сборке дозатора чистящих кубиков для сливного бачка

---

1. **EN:** Remove the flush plate  
**CZ:** Vyjměte ovládací desku  
**RU:** Снимите панель с клавишами
  2. **EN:** Unscrew the technical plate  
**CZ:** Odšroubujte technický štítek  
**RU:** Открутите техническую панель
  3. **EN:** Remove the fastening screws  
**CZ:** Odstraňte upevňovací šrouby  
**RU:** Выньте разъемы
  4. **EN:** Remove the cover plate  
**CZ:** Odstraňte krycí desku  
**RU:** Снимите маскирующую накладку
  5. **EN:** Remove the lever body  
**CZ:** Demontujte tělo páky  
**RU:** Снимите корпус рычага
  6. **EN:** Place the dispenser box inside the cistern on the left side of the outlet valve  
**CZ:** Umístěte výdejní box do splachovací nádrže na levé straně výstupního ventilu  
**RU:** Разместите корзинку внутри сливного бачка с левой стороны сливного клапана.
  7. **EN:** Insert the lever body  
**CZ:** Vložte tělo páky  
**RU:** Установите корпус рычага
  8. **EN:** Insert new cover plate  
**CZ:** Vložte novou krycí desku  
**RU:** Вложите новую маскирующую накладку
  9. **EN:** Install the fastening screws  
**CZ:** Namontujte upevňovací šrouby  
**RU:** Закрепите крепежи
  - 9a. **EN:** Cut off the part of fastening screws protruding into the cistern  
**CZ:** Odřízněte část upevňovacích šroubů vyčnívajících do nádržky  
**RU:** Отрежьте крепежи выступающие внутрь смывного бачка
  10. **EN:** Screw the technical plate  
**CZ:** Přišroubujte technický štítek  
**RU:** Прикрутите техническую панель
  11. **EN:** Insert refreshing block and push in the box  
**CZ:** Vložte osvěžující blok a zatlačte do krabice  
**RU:** Вложите кубики и задвиньте контейнер
  12. **EN:** Move the lever  
**CZ:** Pohněte pákou  
**RU:** Передвиньте рычаг
  13. **EN:** Insert the flush plate  
**CZ:** Vložte ovládací panel  
**RU:** Установите панель с клавишами
- EN:** Use blocks for WC cisterns that do not contain sulfuric acid  
**CZ:** Pro splachovací nádrže WC použijte bloky, které neobsahují kyselinu sírovou  
**RU:** Не использовать кубики для сливного бачка которые содержат серную кислоту
- 

# EXCELLENT

Excellent SA  
32-003 Podłęże 662

Tel.: 12 657 18 87  
e-mail: lazienki@excellent.com.pl

www.excellent.com.pl