

LINER

PL: Instrukcja montażu

EN: Installation manual

CZ: Montážní návod

PL: Parawan nawannowy rozsuwany

EN: Sliding bath screen

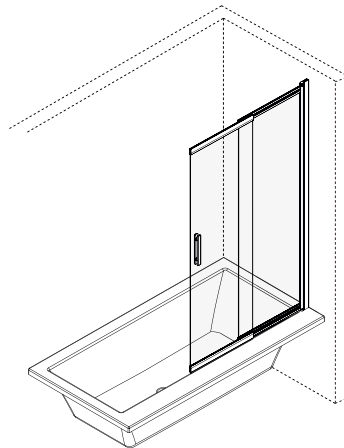
CZ: Vanová posuvná zástěna

KAEX.2940

PL: Złoty kolor

EN: Gold colour

CZ: Zlatá barva



WAŻNE!

Przed rozpoczęciem montażu uważnie przeczytaj instrukcję. Zanim rozpoczniesz montaż dokładnie sprawdź swój produkt. Zamontowanie produktu z widoczną wadą powoduje utratę gwarancji.

UWAGA!

Aby zapobiec przeciekaniu wody silikon należy nałożyć na zewnętrznej stronie parawanu, a nie wewnątrz! Zachowaj tę instrukcję na przyszłość.

IMPORTANT!

Read all instructions carefully before starting the installation. Thoroughly inspect your product before proceeding with the installation. The warranty will be void if the product is installed with a conspicuous defect.

CAUTION!

To prevent leaks, silicone must be applied on the outside of the bathscreen and not on the inside! Save this manual for future reference.

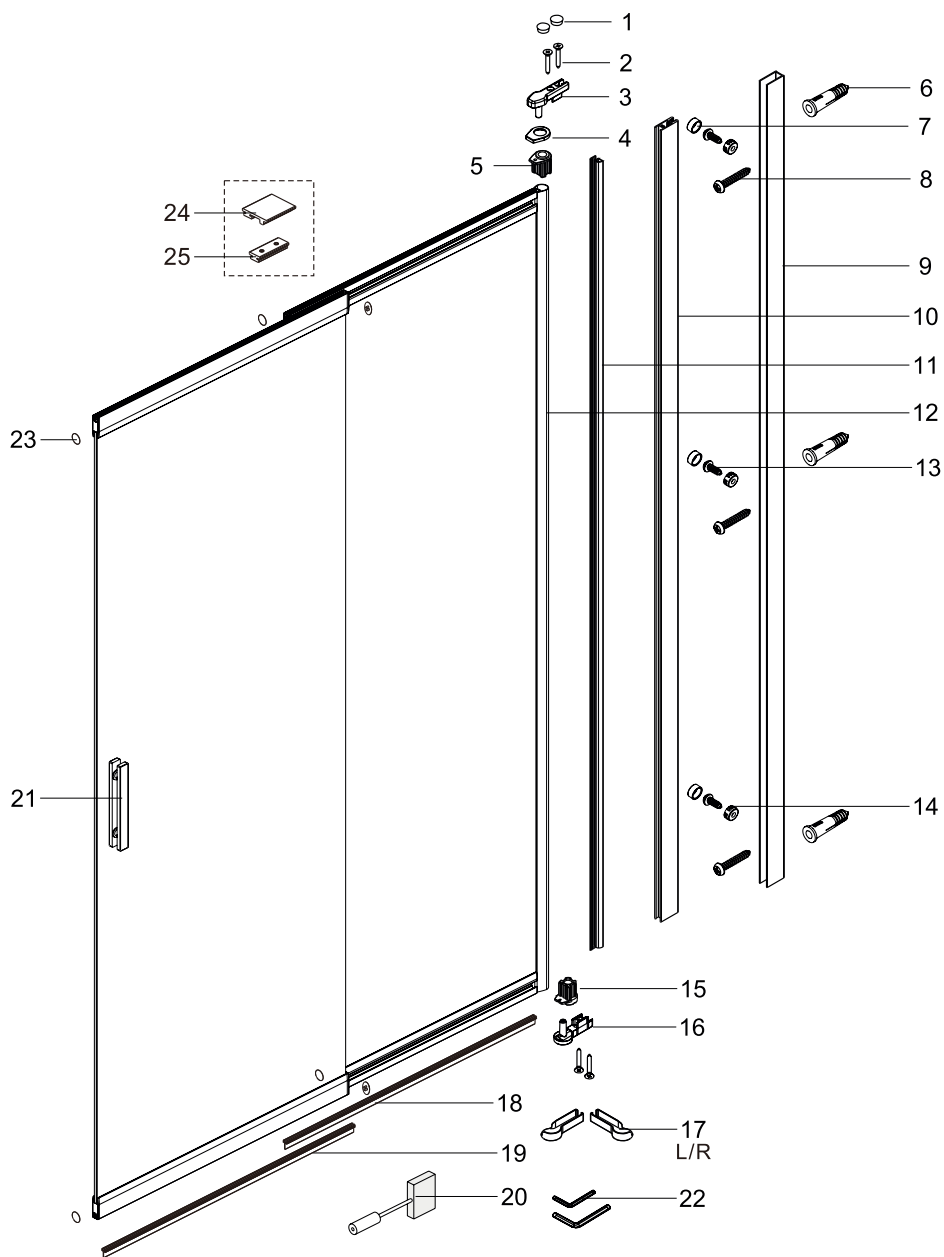
DŮLEŽITÉ!

Před zahájením montáže si pozorně přečtěte návod. Před zahájením montáže zkontrolujte důkladně výrobek.

Namontování výrobku s viditelnou vadou způsobí ztrátu záruky.

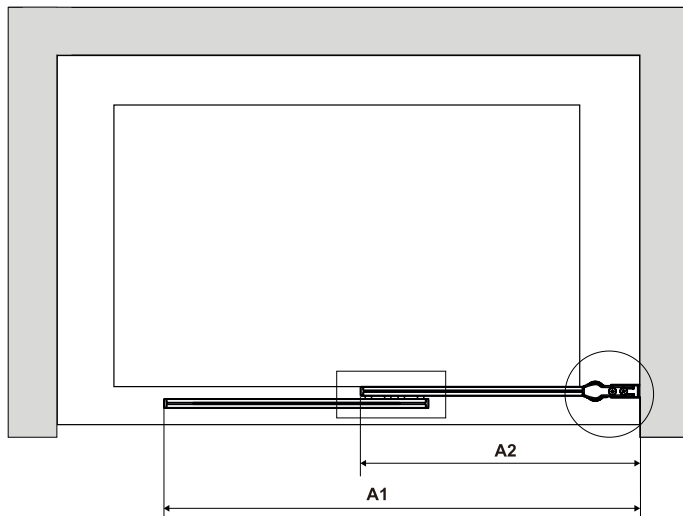
POZOR!

Pro zabránění protékání vody, naneste silikon na vnější, nikoli vnitřní stranu zástěny! Tento návod si uschovejte pro budoucí použití.

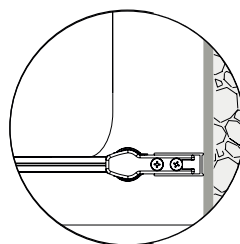


Części / Parts / Součásti

	PL: Części	EN: Parts	CZ: Součásti
1	Zašlepka śruby	Screw cover for hole	Záslepka šroubu
2	Śruba ST 3.5 x 30	Screw ST 3.5 x 30	Šroub 3.5 x 30
3	Mocowanie zawiasu górnego (metal)	Lifting top pivot base	Upevnění horního závěsu (kov)
4	Zašlepka zawiasu górnego	Cap for pivot sleeve	Záslepka horního závěsu
5	Tuleja zawiasu górnego	Sleeve for top pivot	Pouzdro horního závěsu
6	Kotwa ścienna	Wall anchor	Nástěnná kotva
7	Zašlepka śruby	Screw cap	Záslepka šroubu
8	Śruba 8x1 1/2"	Screw 8x1 1/2 "	Šroub 8x1 1/2"
9	Profil ścienny	Pivot chanel	Stěnový profil
10	Profil aluminiowy	Chrome Wall Chanel	Hliníkový profil
11	Uszczelka	Gasket for pivot	Těsnění
12	Mocowanie drzwi	Clear door assembly	Upevnění dveří
13	Śruba ST 4x13	Screw ST 4x13	Šroub ST4X13
14	Zašlepka śruby	Screw cap	Záslepka šroubu
15	Tuleja zawiasu dolnego	Sleeve for bottom pivot	Pouzdro spodního závěsu
16	Mocowanie zawiasu dolnego (ABS)	Lifting bottom pivot base	Připevnění spodního závěsu (ABS)
17	Zašlepka zawiasu dolnego	Cap for bottom pivot L/R	Záslepka spodního závěsu
18	Uszczelka	Bottom gasket fix door	Těsnění
19	Uszczelka dolna	Bottom gasket sliding door	Spodní těsnění
20	Narzędzie do czyszczenia	Cleaning tool	Čistící nástroj
21	Uchwyt	Handle	Držák
22	Klucz imbusowy	Allen key	Imbusový klíč
23	Zašlepka	Screw cap	Záslepka
24	Blokada wysuwu	Slide blocker	Posuvný blokátor
25	Blokada wysuwu	Slide blocker	Posuvný blokátor



Wymiar / Size / Rozměr	1100 x 1400
A1	630 ~ 1100
A2	625 ~ 640

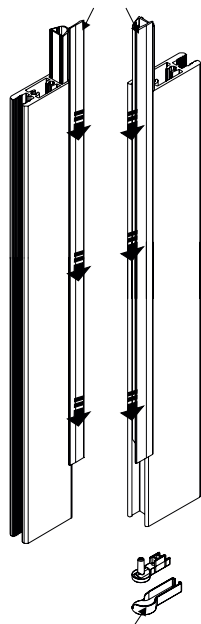


Instalacja / Installation / Montáž

PL: Wewnętrzna strona

EN: Interior

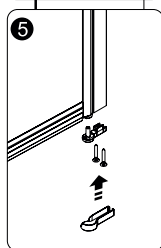
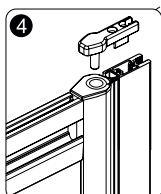
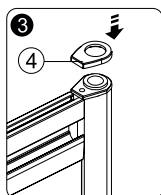
CZ: Vnitřní strana



PL: Zewnętrzna strona

EN: Exterior

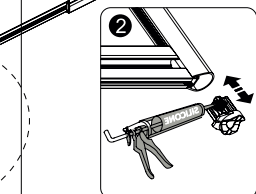
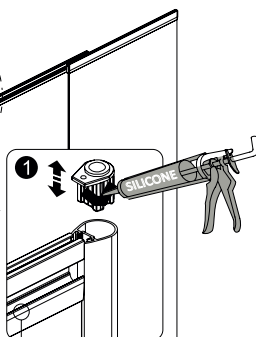
CZ: Vnější strana



PL: Wersja prawostronna

EN: Right side

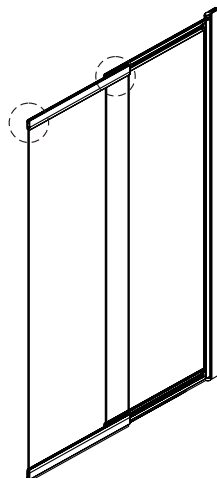
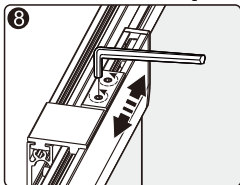
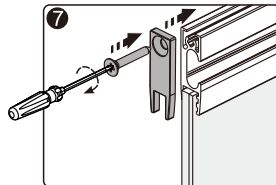
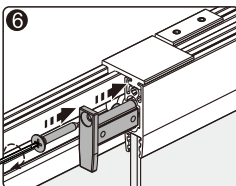
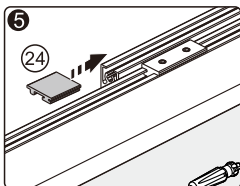
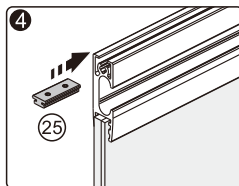
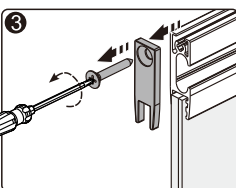
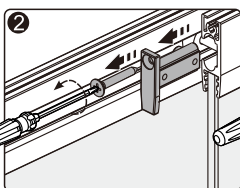
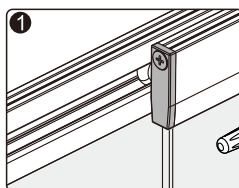
CZ: Pravostranné provedení

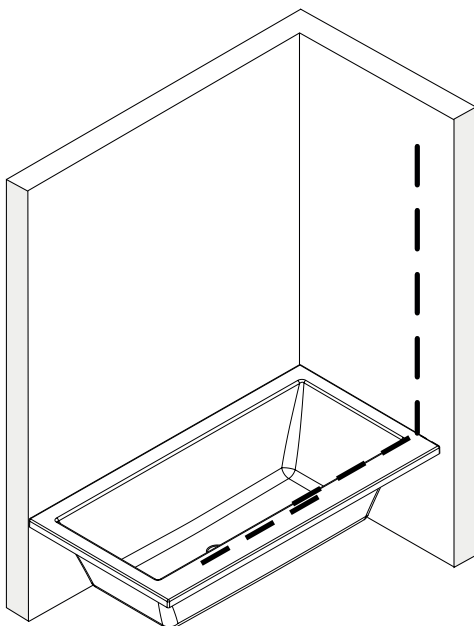
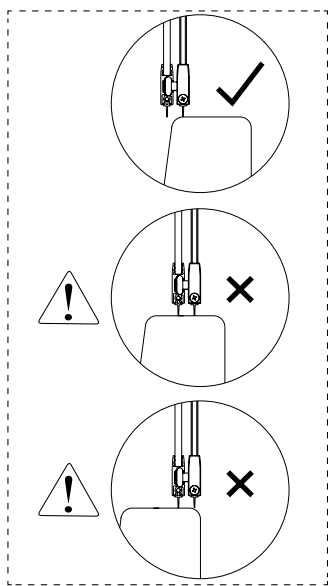
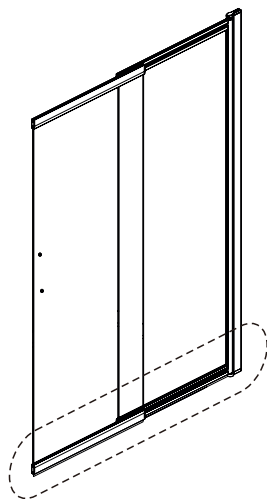
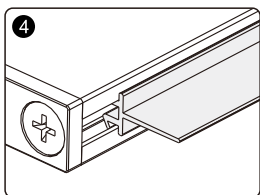
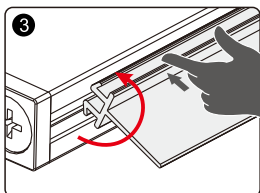
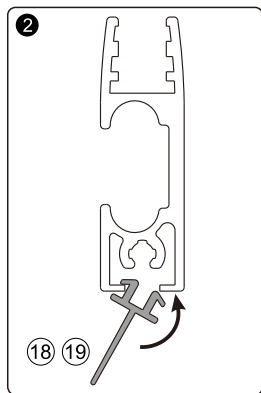
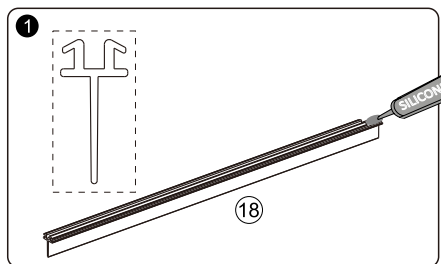


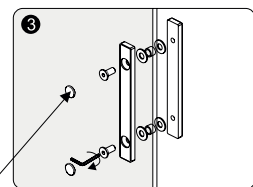
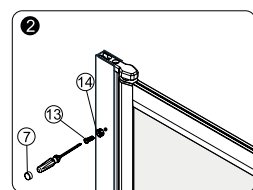
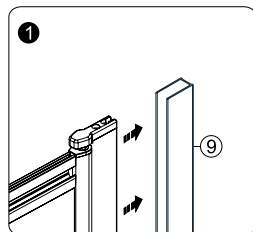
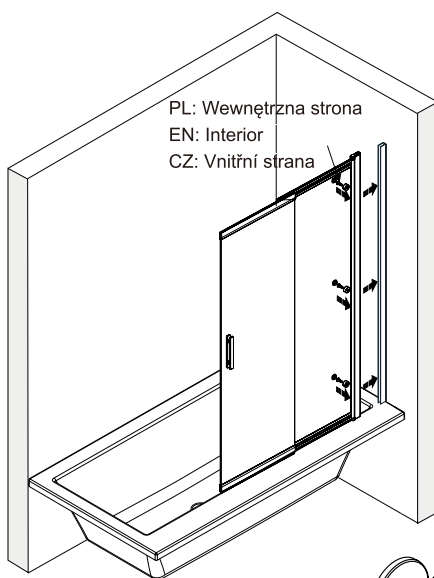
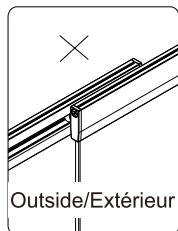
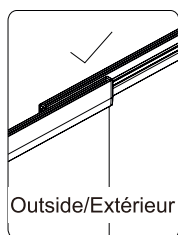
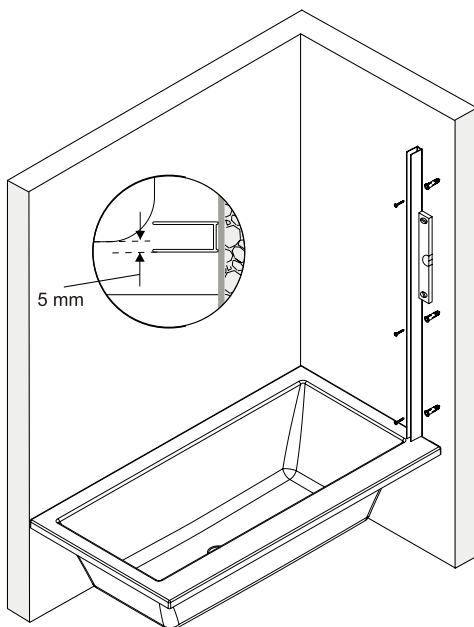
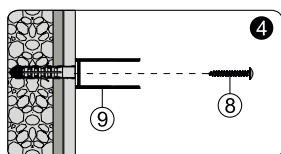
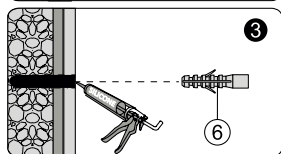
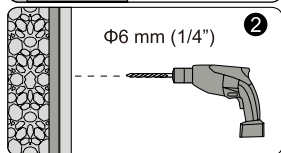
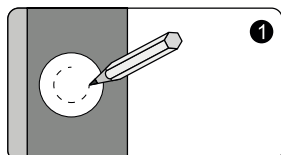
PL: Wersja lewostronna

EN: Left side

CZ: Levostranné provedení

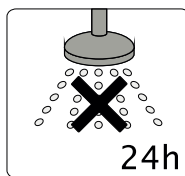
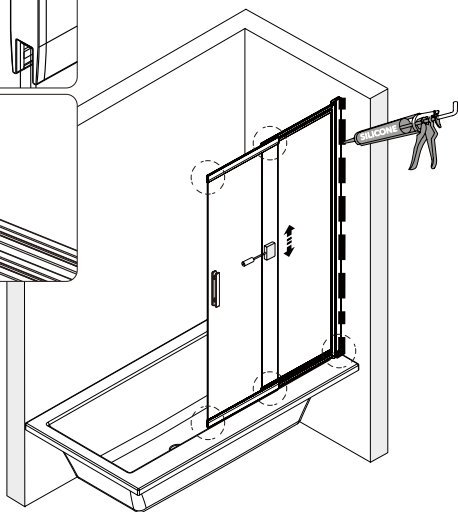
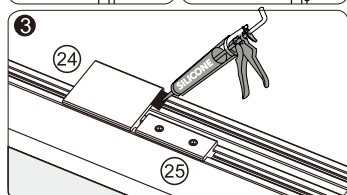
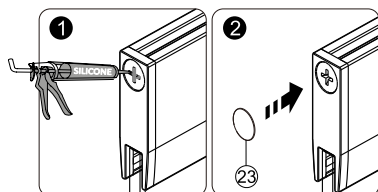






PL: Wewnętrzna strona
EN: Interior
CZ: Vnitřní strana

Następny krok / Next step / Další krok



PL: Uwaga!
EN: Warning!
CZ: Pozor!




PL: CZYSZCZENIE I KONSERWACJA

Aby utrzymać powierzchnię szkła parawanu w nienagannym stanie przez wiele miesięcy warto zastosować się do poniższych wskazówek:

- po każdej kąpieli należy spłukać wodą oraz ściągaczką do szyb lub miękką tkaniną i usunąć wodę z szyby,
- nie należy do czyszczenia kabiny używać środków zawierających kwasy, aceton, formaldehydy czy też benzynę

GWARANCJA

Warunki gwarancji dostępne na stronie <http://www.excellent.com.pl/gwarancja>

	5 LAT GWARANCJI	Parawany Excellent – producent zapewnia 5 lat gwarancji. Nie dotyczy elementów podlegających naturalnemu zużyciu w trakcie eksploatacji takich jak: uszczelki oraz powłoka Clean Control.
---	---------------------------	--


EN: CLEANING AND MAINTENANCE

To keep the glass surface of the bath screen in perfect condition for many months, follow these tips:

- after each bath, rinse with water and dry with a squeegee or a soft cloth to remove the water from the glass,
- do not use agents containing acids, acetone, formaldehyde or gasoline to clean the bath screen

WARRANTY

Warranty conditions available on website <http://www.excellent.com.pl/gwarancja>

	5 YEAR WARRANTY	Bath screens Excellent - producer provides 5 year warranty. It does not apply to elements subject to natural wear during product shelf life, such as: gaskets and Clean Control surface.
---	---------------------------	---


CZ: ČIŠTĚNÍ A ÚDRŽBA

Chcete-li udržet skleněný povrch kabiny v perfektním stavu po mnoho měsíců, dodržujte následující pokyny:

- po každé koupeli opláchněte vodou a stěrkou na okna nebo měkkým hadříkem odstraňte vodu ze skla,
- k čištění kabiny nepoužívejte prostředky obsahující kyseliny, aceton, formaldehydy nebo benzin

ZÁRUKA

Záruční podmínky jsou uvedené na stránkách <http://www.excellent.com.pl/gwarancja>

	5 LET ZÁRUKY	Zástěny Excellent – výrobce poskytuje záruku 5 let. Neplatí pro díly podléhající přirozenému opotřebení při používání, jako jsou: těsnění a nátěr Clean Control.
---	------------------------	--

EXCELLENT

Excellent SA
32-003 Podłęże 662

Tel.: 12 657 18 87
e-mail: lazienki@excellent.com.pl

www.excellent.com.pl